

Installationsanleitung für das Root Zertifikat der abilis GmbH zur Nutzung eines durch die abilis GmbH bereitgestellten Services

1. Geltungsbereich der Root Zertifikate
2. Allgemeines
3. Installationsanleitung für Internet Explorer unter Microsoft ® Windows XP
4. Installationsanleitung für Internet Explorer unter Microsoft ® Windows 7/8
5. Installationsanleitung für Mozilla Firefox unter Microsoft ® Windows XP
6. Installationsanleitung für Mozilla Firefox unter Microsoft ® Windows 7/8

1. Geltungsbereich der Root Zertifikate

Diese hier bereitgestellten Root Zertifikate sind durch die abilis GmbH ausgestellt und dienen ausschließlich der Nutzung von durch die abilis GmbH bereitgestellten Services. Welches Zertifikat für welchen Service bzw. für welches Endgerät erforderlich ist, entnehmen Sie der Beschreibung des entsprechenden Root Zertifikats.

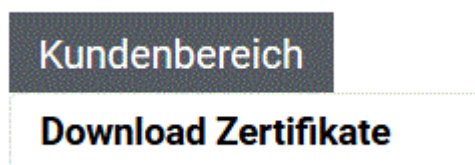
2. Allgemeines

Diese Installationsanleitung beschreibt den Installationsvorgang eines Root Zertifikats für die Nutzung von über das WEB bereitgestellten Services der abilis GmbH unter Nutzung des Microsoft ® Internet Explorers oder Mozilla Firefox.

Die Installation eines Root Zertifikats für andere Browser entnehmen Sie bitte den Herstellerangaben für den jeweiligen Browsers.

Das durch die abilis GmbH ausgestellte Root Zertifikat kann von folgender Adresse geladen werden:

<http://www.abilis.de/kundenbereich#download-zertifikate>



Über die Selektion des Links „Zertifikate“ gelangt man zum Downloadbereich des benötigten Zertifikats und dieser Dokumentation.

DOCUMENTS

Order by : [Name](#) | [Date](#) | [Hits](#) [[Descendent](#)]



abilis rootCA-Zertifikat - CER-Format (Endgeräte, wie z.B. Laptop Desktop-PC, etc.)

Das abilis-Stamzertifizierungsstellenzertifikat im CER-Format. Dieses Zertifikat wird benötigt um verschlüsselte Dienste der abilis GmbH zu nutzen, bei denen serverseitige Zertifikate im Einsatz sind (z.b. Outlook Web Access, Pacnet, etc. pp.) um eben diese verifizieren zu können. Wenn Sie sich unsicher sind, welche Version des Zertifikats Sie benötigen liegen Sie mit der CER-Version sehr wahrscheinlich richtig. Kunden, deren Endgeräte von abilis betreut werden, müssen sich nicht um die Installation des Zertifikats kümmern - abilis hat dies bereits für sie erledigt.

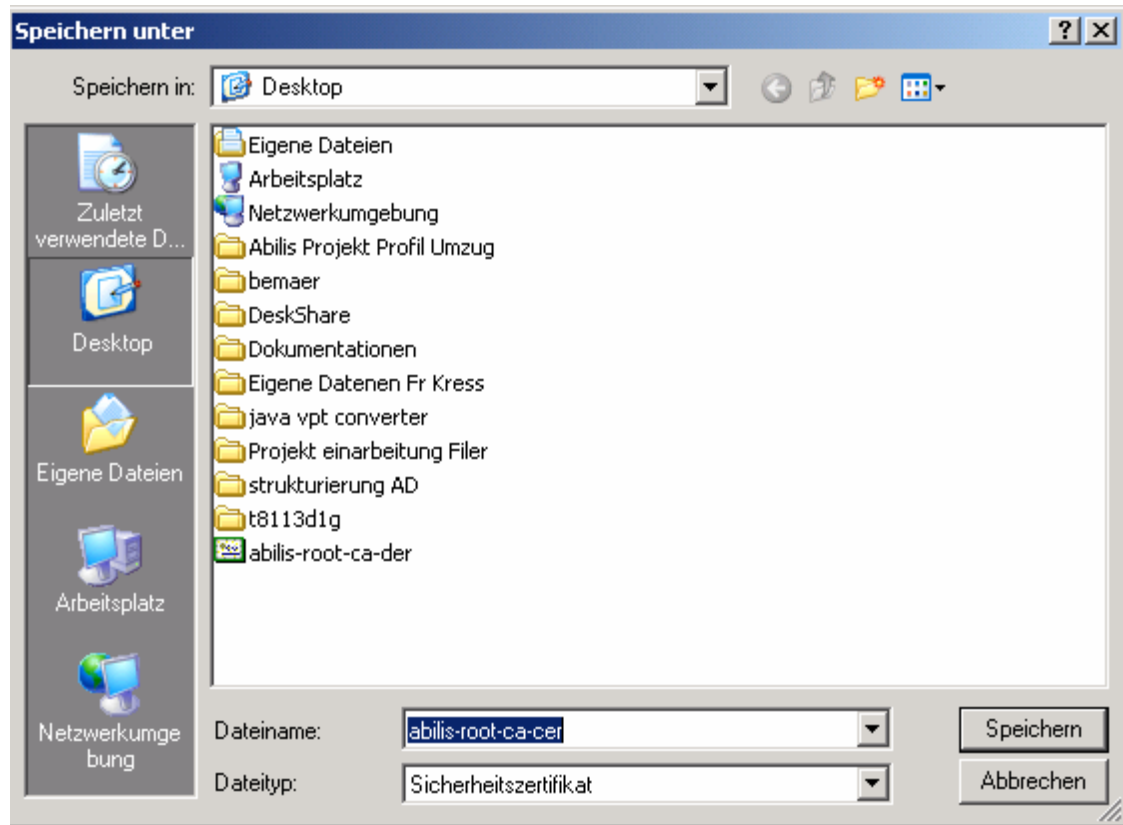
[Download](#)

[Details](#)

3. Installationsanleitung für Internet Explorer unter Microsoft® Windows XP

Wählen Sie die Schaltfläche „Download“ und speichern das Zertifikat auf Ihrem Datenträger ab.

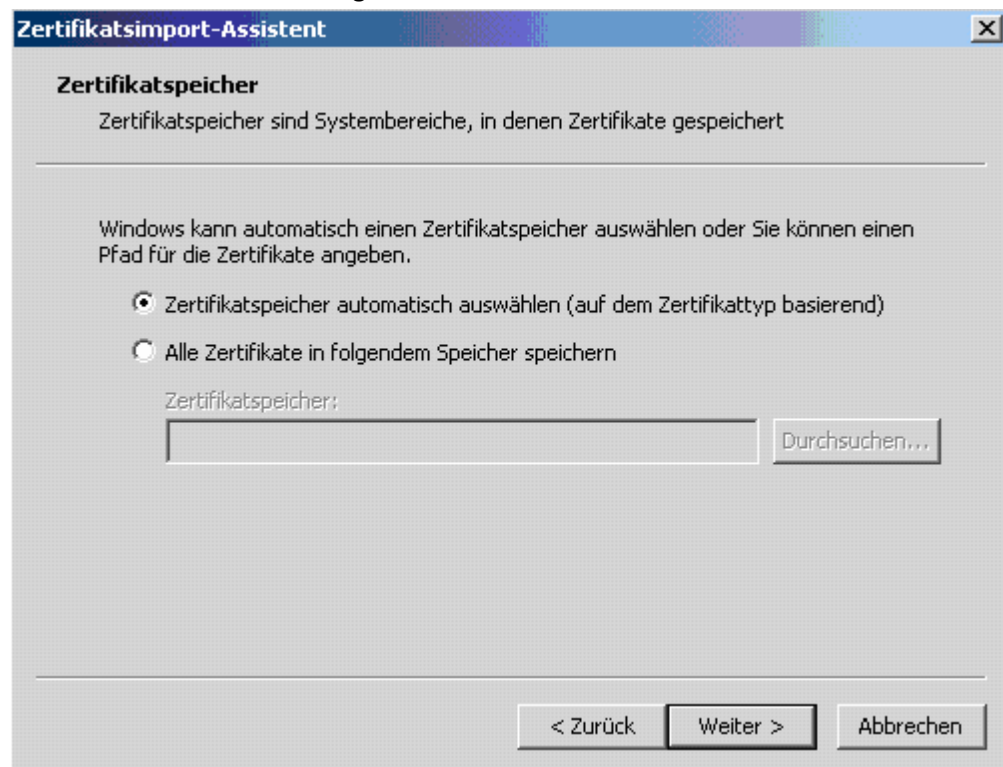
z.B. Desktop

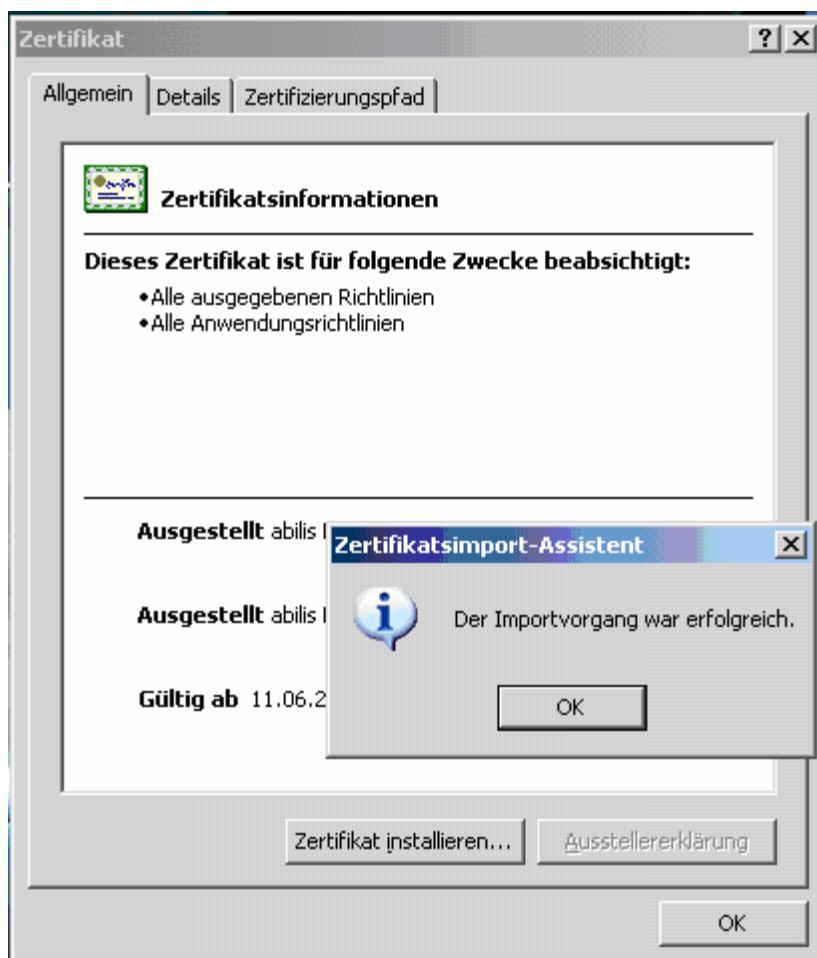


Wechseln Sie nun an den Speicherort des Zertifikats. Selektieren Sie das Zertifikat mit der rechten Maustaste und wählen dann den Menüpunkt „Zertifikat installieren“.



Die Auswahl des Zertifikatspeichers kann bei Windows XP automatisch durch den Installationsassistenten erfolgen.



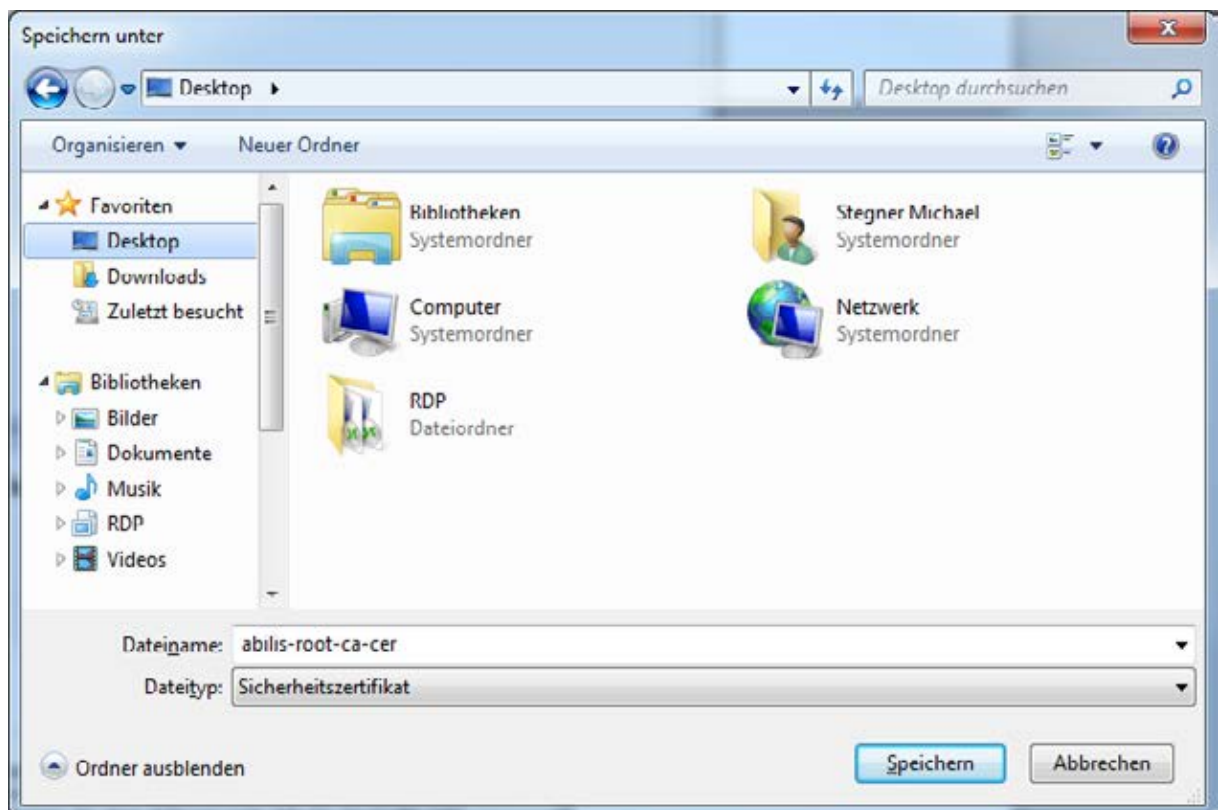


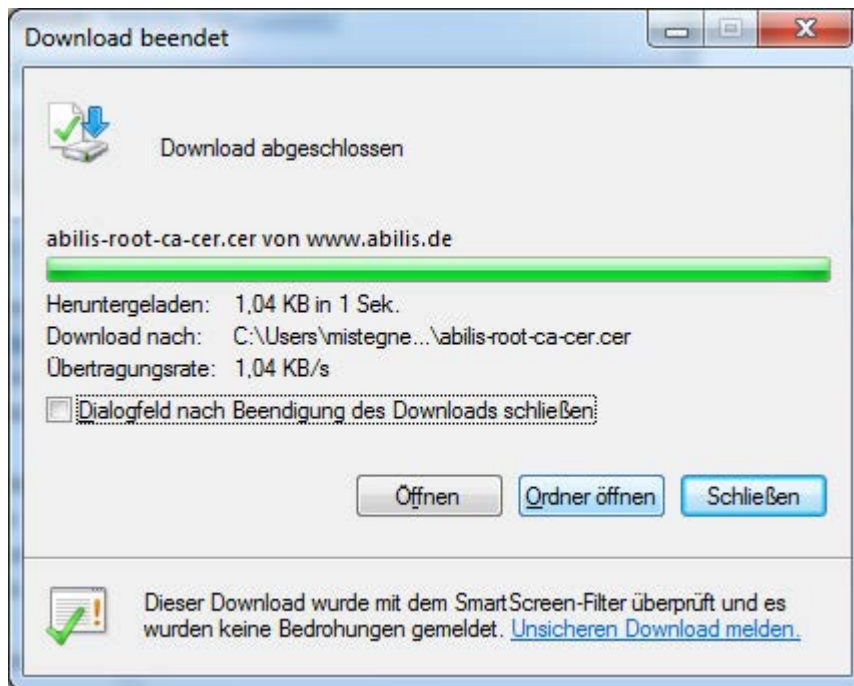
Der Installationsvorgang für das Root Zertifikat der abilis GmbH ist nun abgeschlossen.

4. Installationsanleitung für Internet Explorer unter Microsoft® Windows 7

Wählen Sie die Schaltfläche „Download“ und speichern das Zertifikat auf Ihrem Datenträger ab.

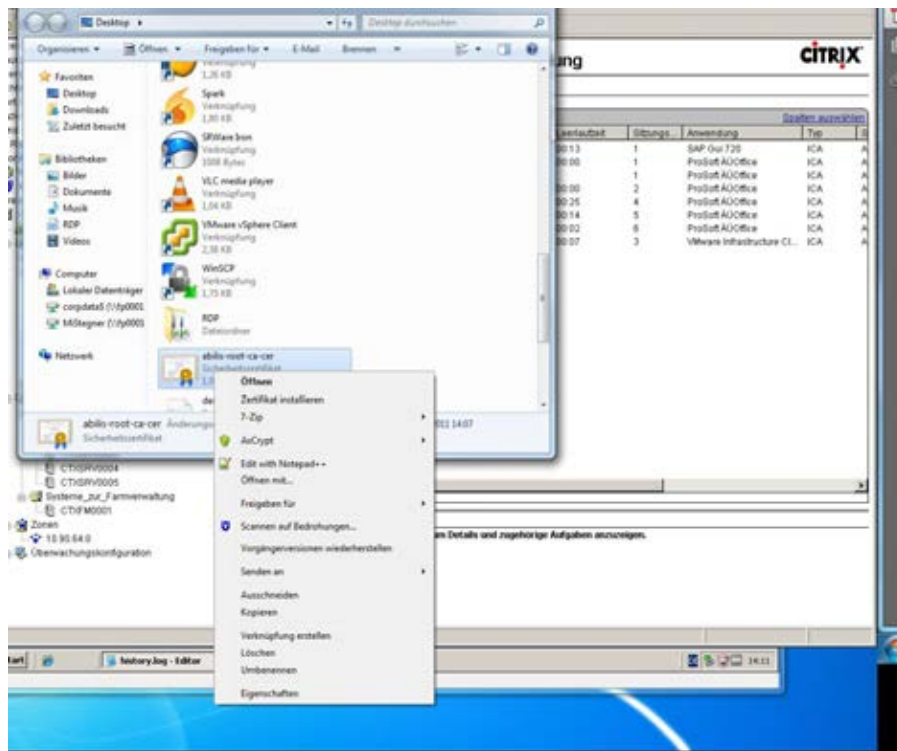
z.B. Desktop





Wechseln Sie nun zum Speicherort des Zertifikats. Selektieren Sie das Zertifikat mit der rechten Maustaste und wählen dann den Menüpunkt „Zertifikat installieren“.

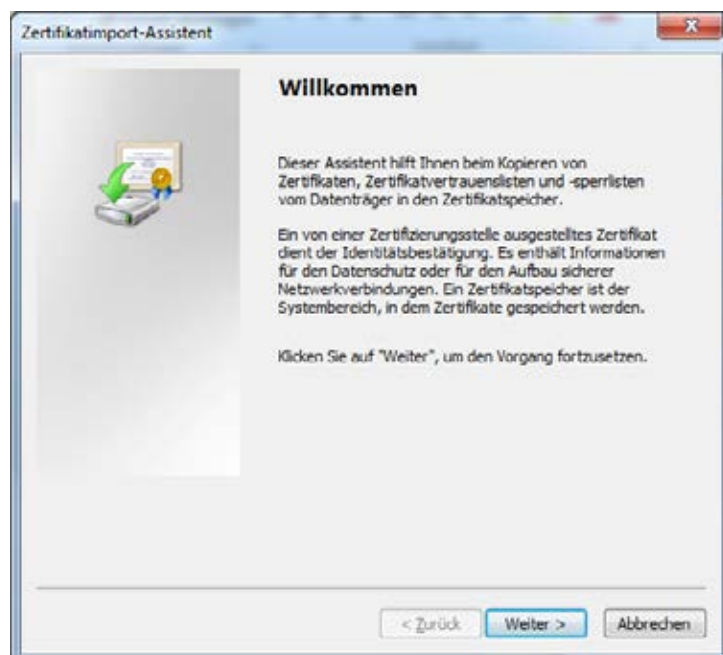
Durch die nachfolgend Beschriebene Installation wird das Zertifikat ausschließlich dem angemeldeten Benutzer zur Verfügung gestellt. Damit das Zertifikat allen Benutzern eines Endgerätes zur Verfügung gestellt wird sind **ADMINISTRATIVE RECHTE** erforderlich, da das Zertifikat in den Zertifikatsspeicher des Endgeräts installiert werden muss. Kontaktieren Sie hierzu Ihren Systemadministrator.



Die folgende Sicherheitsabfrage muss mit „Öffnen“ beantwortet werden.



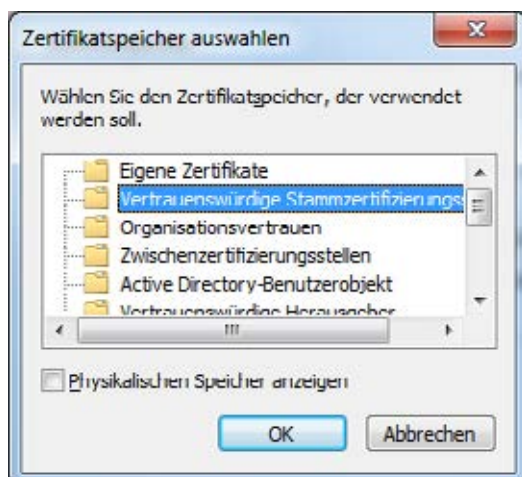
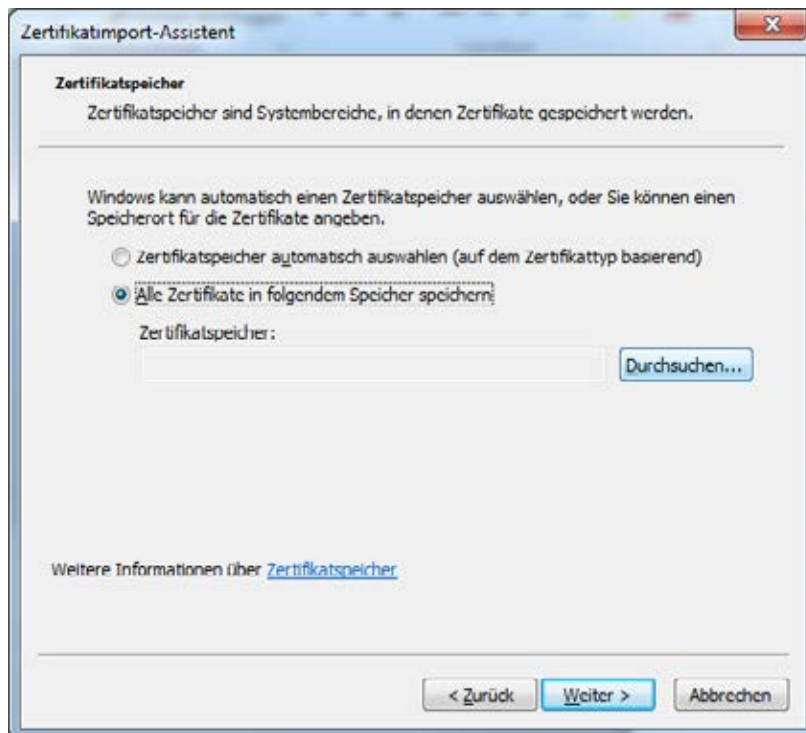
Es öffnet sich nun der Assistent für Installationsvorgang des Zertifikats



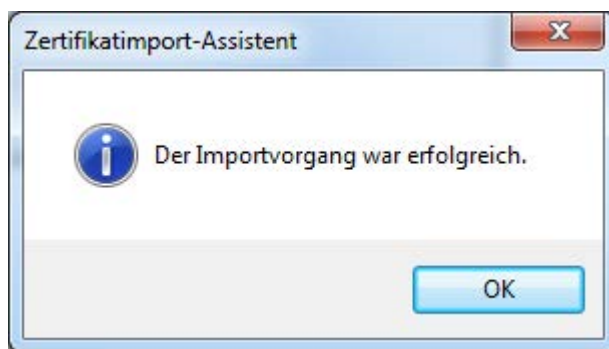
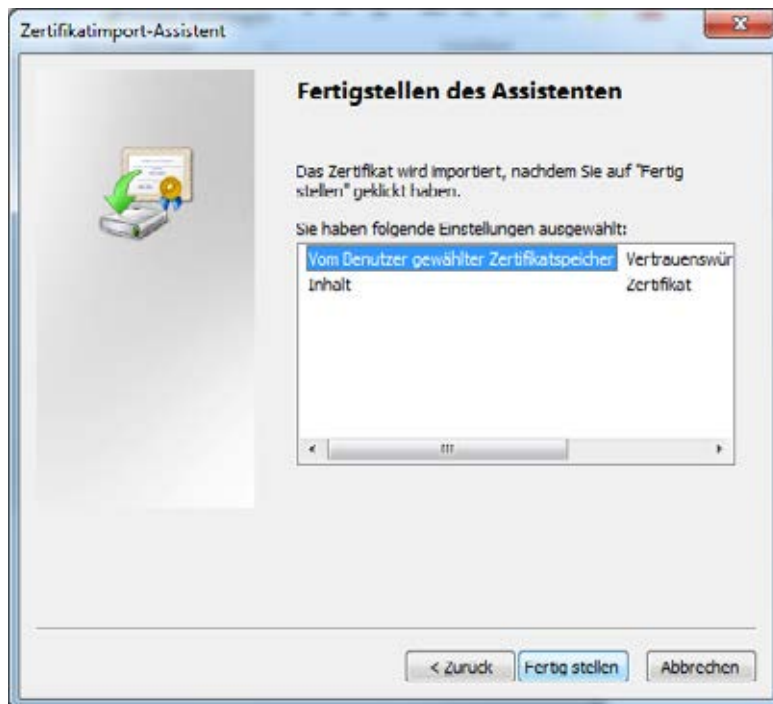
Die Auswahl des richtigen Zertifikatspeichers ist der entscheidende Punkt bei Windows 7.

Wenn der falsche Zertifikatspeicher gewählt wird, dann funktionieren die Zugriffe nicht korrekt!

Selektieren Sie bei der Auswahl des Zertifikatspeichers den Punkt „Alle Zertifikate in folgendem Speicher speichern“ und klicken dann auf die Schaltfläche „Durchsuchen“ um den entsprechenden Zertifikatspeicher auszuwählen.



Das Zertifikat darf nur in den Bereich „Vertrauenswürdige Stammzertifizierungsstellen“ installiert werden.



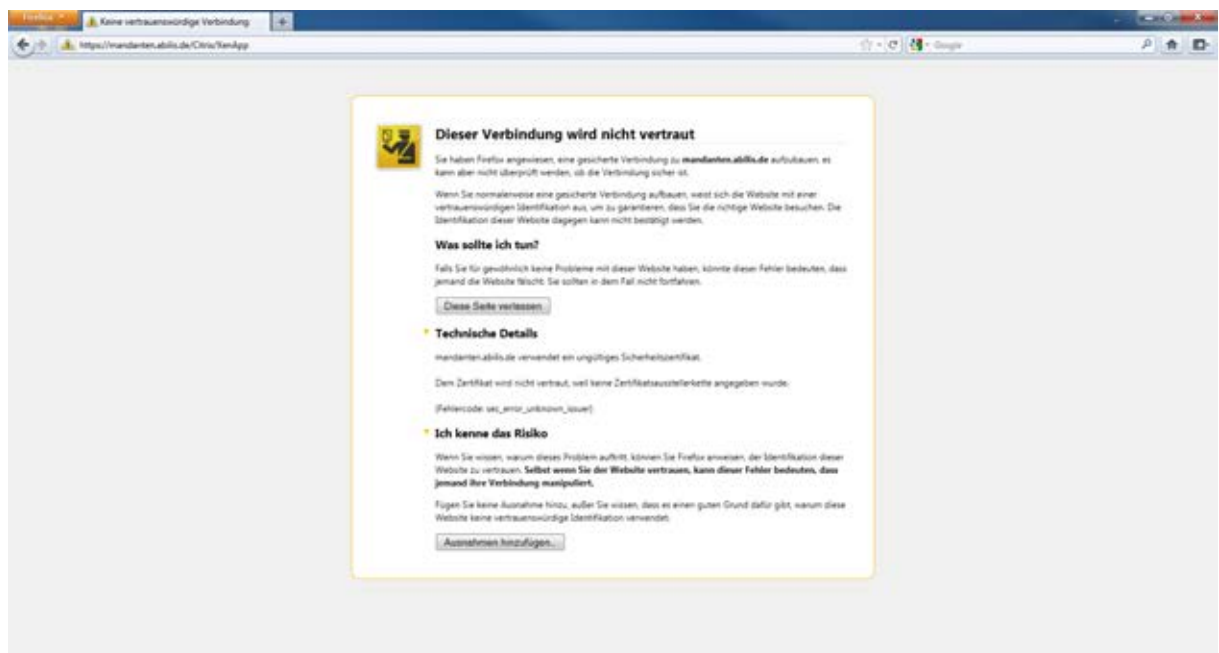
Der Installationsvorgang für das Root Zertifikat der abilis GmbH ist nun abgeschlossen.

5. Installationsanleitung für Mozilla Firefox unter Microsoft® Windows XP

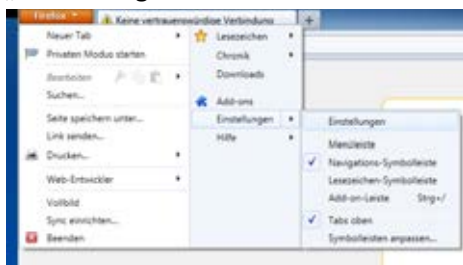
Die folgenden Installationsanweisungen und Bebilderungen wurden unter Nutzung des Mozilla Firefox 4.0 erstellt.

Der Mozilla Firefox benutzt für jeden Benutzer auf einem Endgerät einen eigenen Zertifikatsspeicher. Somit muss der nachfolgend beschriebene Importvorgang für jeden Benutzer einzeln durchgeführt werden.

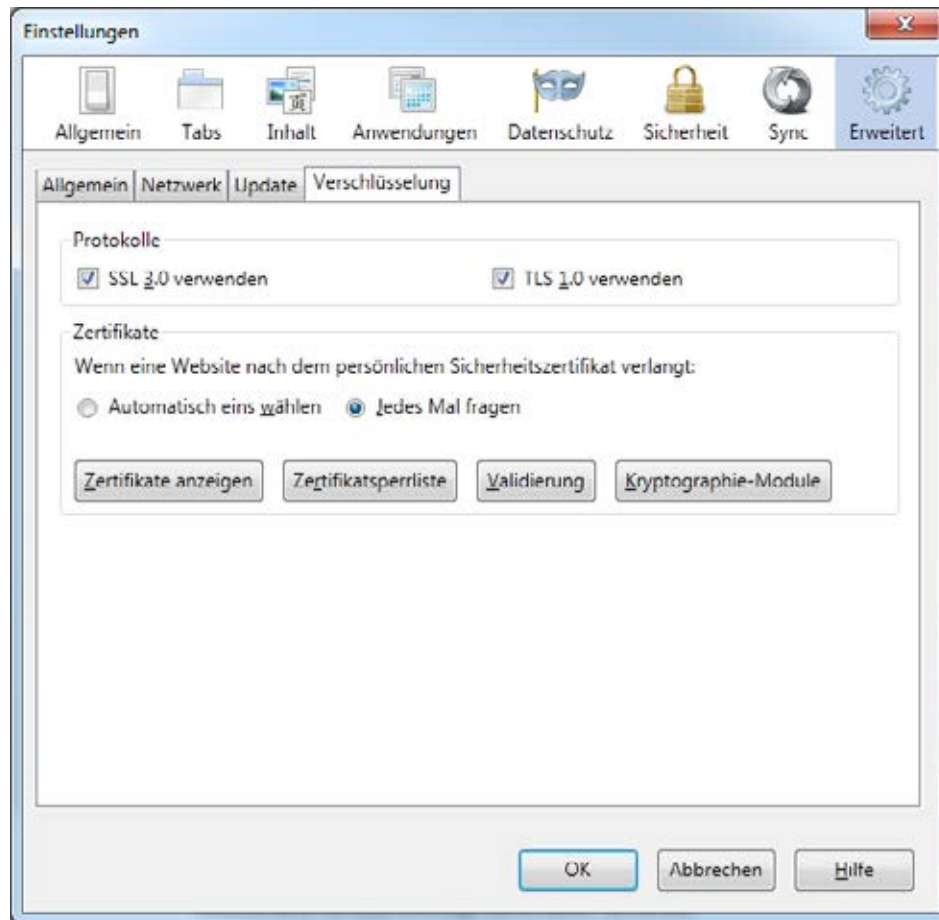
Nach dem Start des Mozilla Firefox und dem Aufruf einer Service bereitstellenden Web Site (z.B.: <https://mandanten.abilis.de>) können Sie feststellen, ob das erforderliche Root Zertifikat der abilis GmbH auf Ihrem Endgerät installiert ist. Ein nicht vorhandenes Root CA führt zur nachfolgenden Meldung.



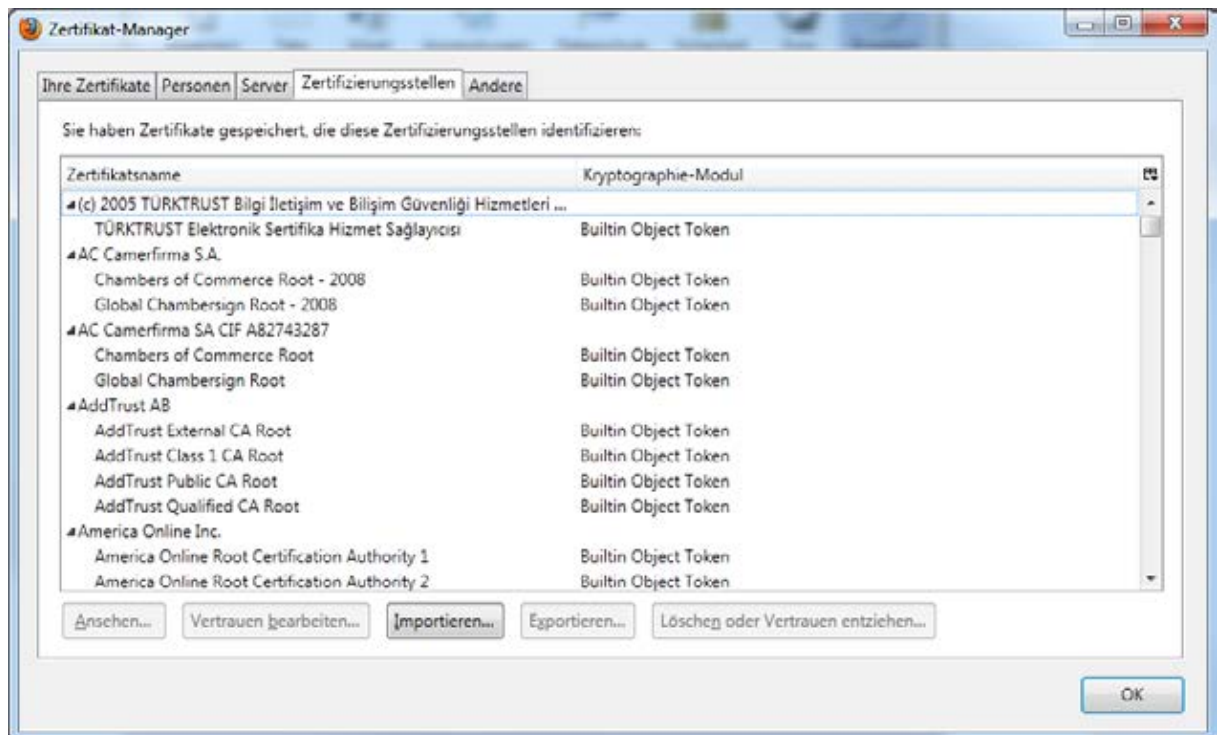
Für die Installation eines Zertifikats für den Mozilla Firefox wählen Sie den Menüpunkt „Einstellungen“.



Im Bereich „Einstellungen“ wählen Sie nun den Menüpunkt „Erweitert“ und die Registerkarte „Verschlüsselung“.

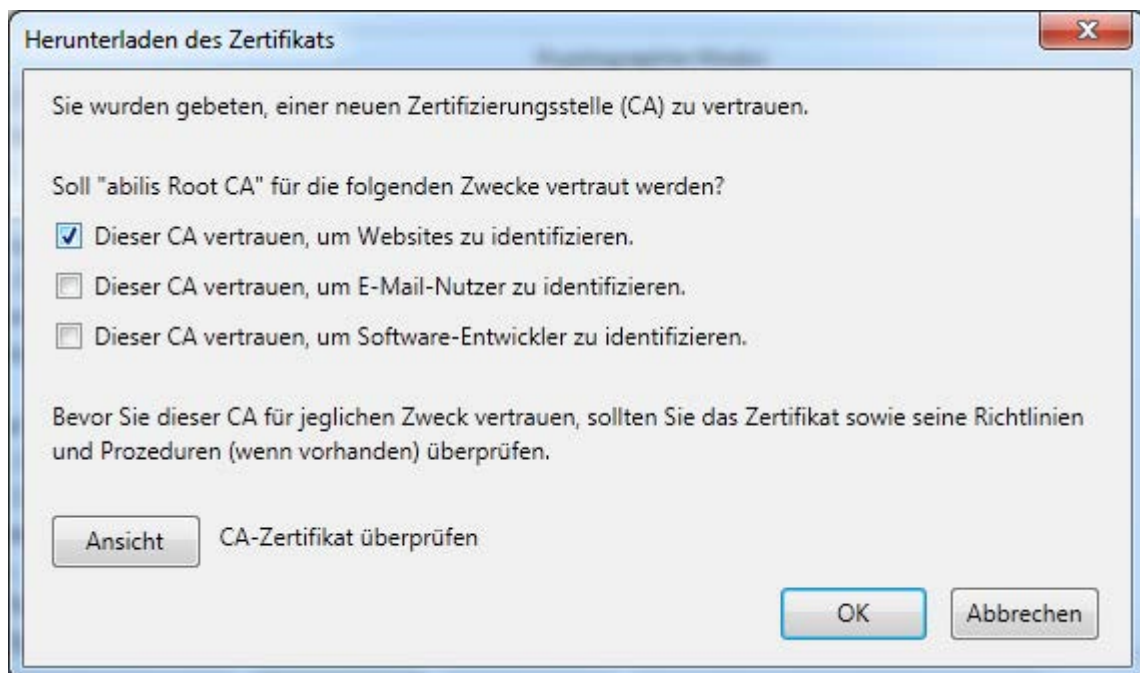


Über die Schaltfläche „Zertifikate anzeigen“ gelangen Sie zur Funktion für den Importvorgang des Zertifikats.

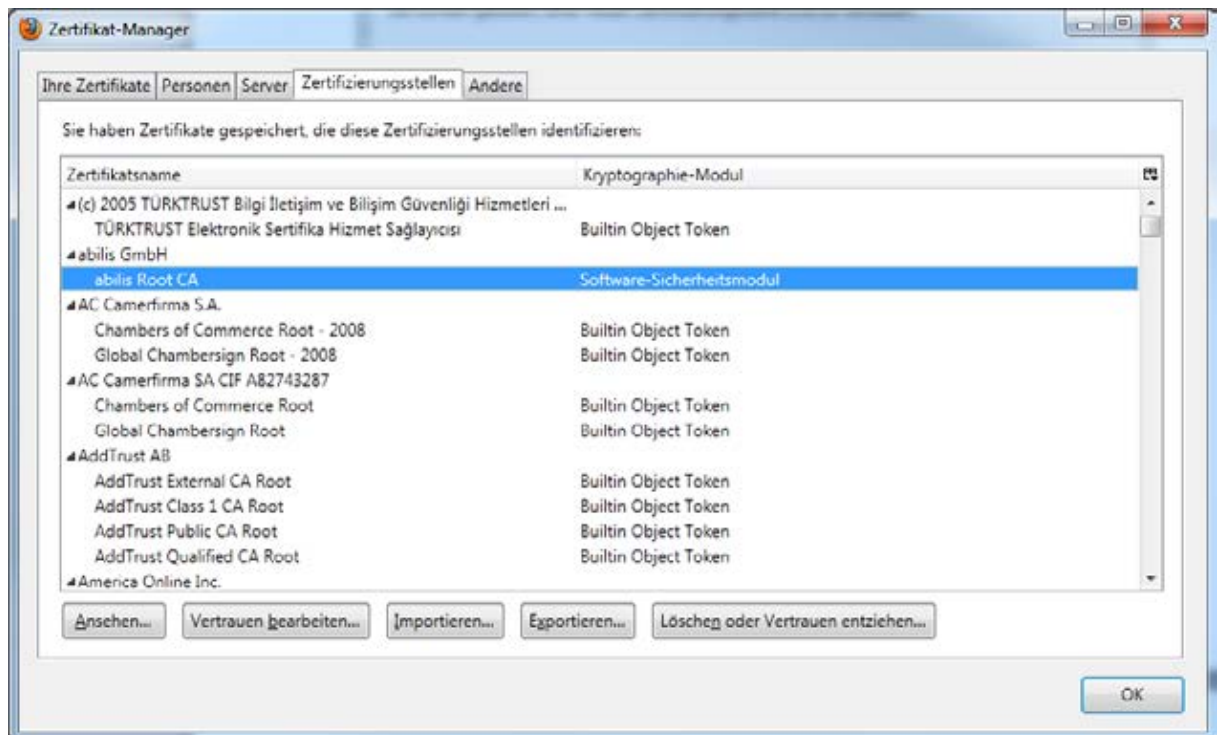


Wählen sie nun die Schaltfläche „Importieren“ um den Importvorgang für das Zertifikat zu beginnen. Es öffnet sich der Dialog zur Dateiauswahl. Wechseln Sie hier zu dem Ort an welchem Sie zuvor das Zertifikat gespeichert haben.

Nach wählen der Schaltfläche „Öffnen“ Sie werden Sie gefragt welchem Zweck dieses Zertifikat dienen soll. Wählen Sie hier nur den ersten Punkt aus.



Mit „OK“ wird das Zertifikat in die Zertifikatsliste übernommen und der Importvorgang abgeschlossen.

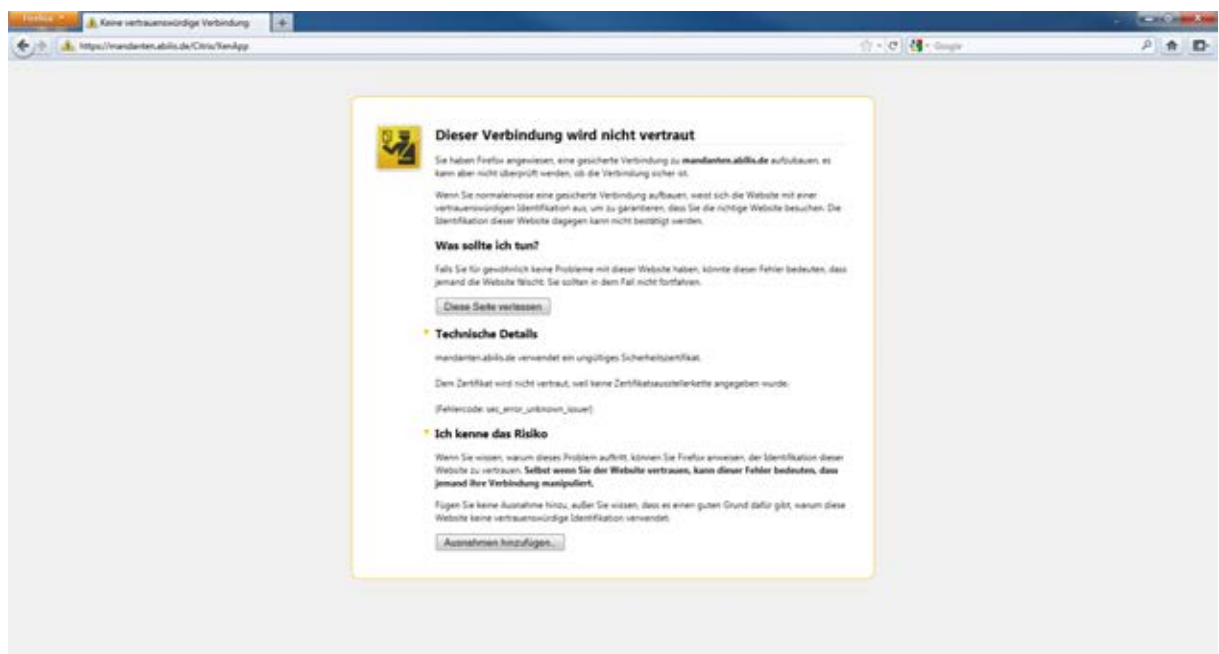


6. Installationsanleitung für Mozilla Firefox unter Microsoft® Windows 7

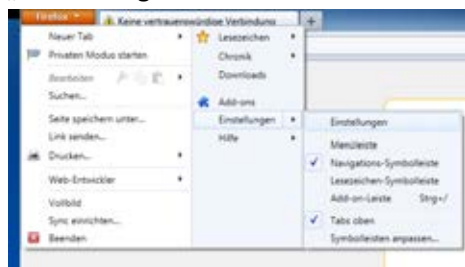
Die folgenden Installationsanweisungen und Bebilderungen wurden unter Nutzung des Mozilla Firefox 4.0 erstellt.

Der Mozilla Firefox benutzt für jeden Benutzer auf einem Endgerät einen eigenen Zertifikatsspeicher. Somit muss der nachfolgend beschriebene Importvorgang für jeden Benutzer einzeln durchgeführt werden.

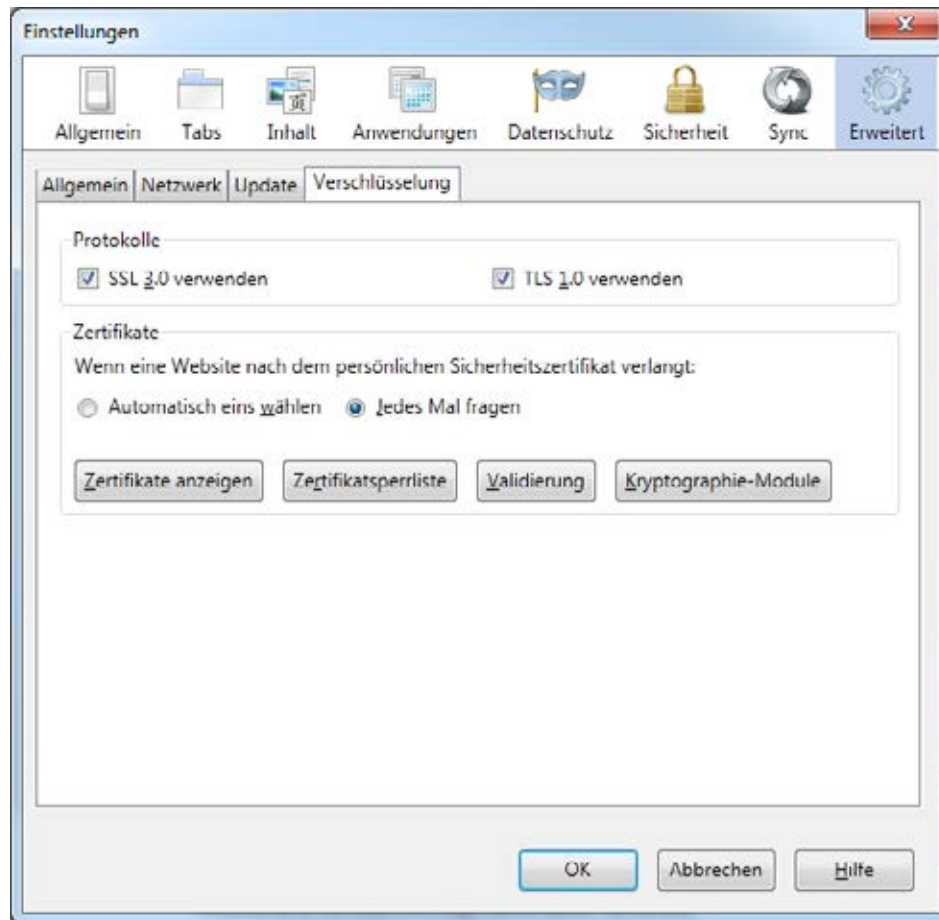
Nach dem Start des Mozilla Firefox und dem Aufruf einer Service bereitstellenden Web Site (z.B.: <https://mandanten.abilis.de>) können Sie feststellen, ob das erforderliche Root Zertifikat der abilis GmbH auf Ihrem Endgerät installiert ist. Ein nicht vorhandenes Root CA führt zur nachfolgenden Meldung.



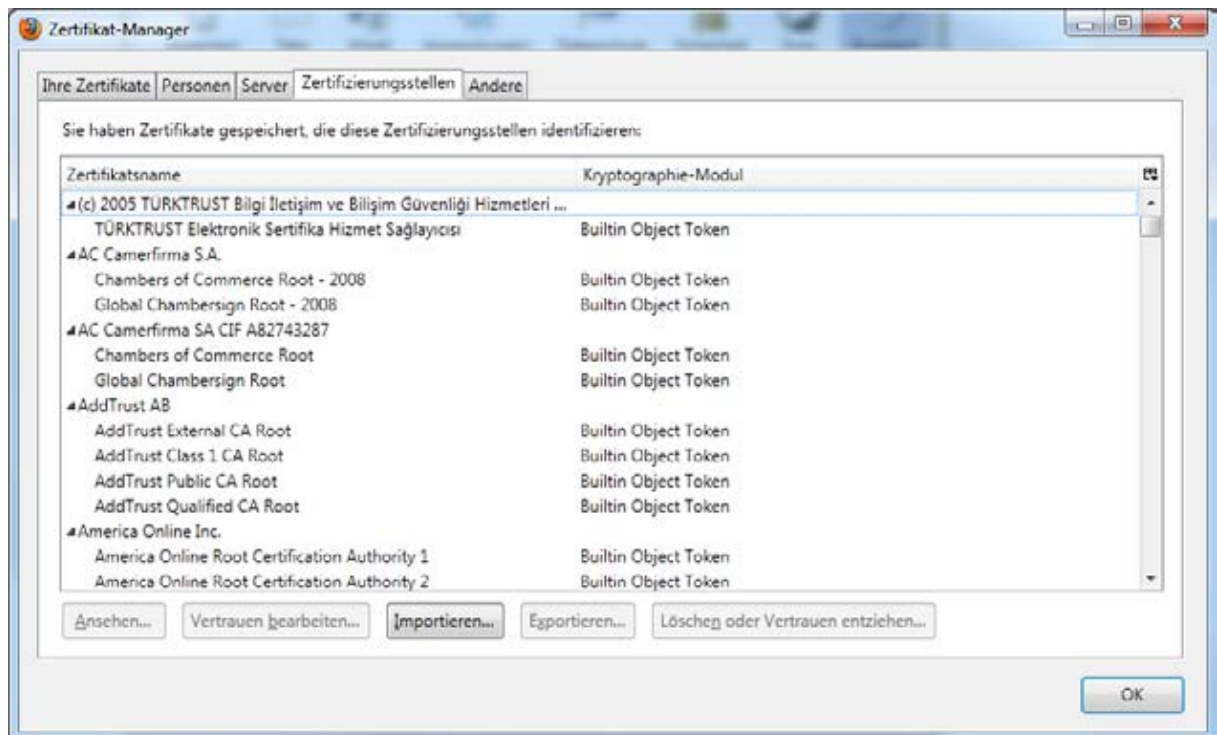
Für die Installation eines Zertifikats für den Mozilla Firefox wählen Sie den Menüpunkt „Einstellungen“.



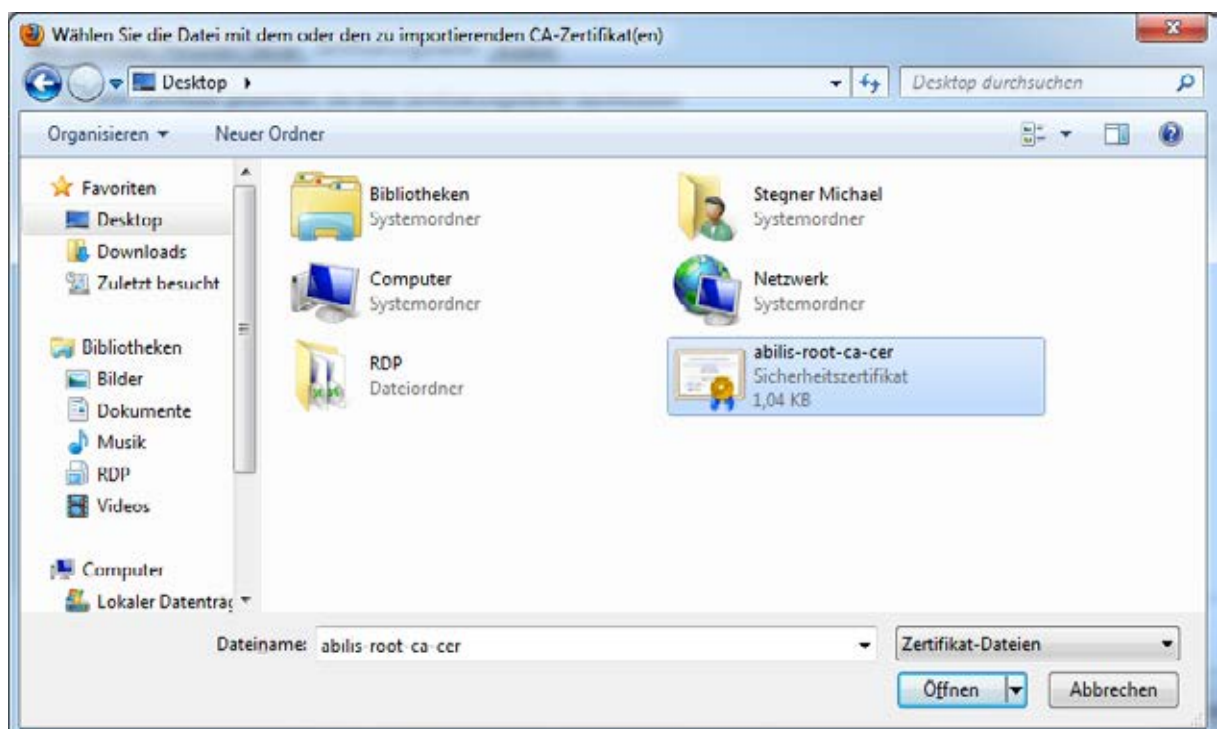
Im Bereich „Einstellungen“ wählen Sie nun den Menüpunkt „Erweitert“ und die Registerkarte „Verschlüsselung“.



Über die Schaltfläche „Zertifikate anzeigen“ gelangen Sie zur Funktion für den Importvorgang des Zertifikats.



Wählen sie nun die Schaltfläche „Importieren“ um den Importvorgang für das Zertifikat zu beginnen. Es öffnet sich der Dialog zur Dateiauswahl. Wechseln Sie hier zu dem Ort an welchem Sie zuvor das Zertifikat gespeichert haben.



Nach wählen der Schaltfläche „Öffnen“ Sie werden Sie gefragt welchem Zweck dieses Zertifikat dienen soll. Wählen Sie hier nur den ersten Punkt aus.

